



**ELPA ELEKTRİK PAZARLAMA TAAHHUT SAN VE TİC LTD STİ**  
**TEL:0.212.220 20 70 FAKS:0.212.220 20 88**  
**www.elpa.com.tr**



www.kontekotomasyon.com.tr



**ABB ArTu Partner**

*A member of the*

**ABB drives alliance**

Sales, Support and Service

**ABB drives Authorized Service**

# İÇİNDEKİLER

**Hız Kontrol Cihazları**

**3**

**Drive Studio**

**15**

**Soft Starter**

**17**

**Plc - Ppc - Scada - Operatör Panelleri**

**21**

## Modüler tip alçak gerilim dağıtım panoları



- EN 60439-1'e göre test sertifikalı
- Form 1.2.3.4 yapılarına uygun montaj şekilleri
- Tüm tesis ihtiyacınıza uygun pano sistemleri
- Hızlı ve kolay montaj
- Dikili tip ve duvar tipi panolar için yanyana montaj olanağı
- Üstten yatay bara transferi
- 4000 A'e kadar abna akımı değeri
- IP31, IP41, IP43, IP65 koruma sınıfları



## Hız Kontrol Cihazları



**ACS 50 BESLEME GERİLİMİ: 1 FAZ 200-240 V AC**



Motor Gücü (kW)	Kasa Tipi	Cihaz Tipi	*Fiyatı EURO/ADET
0.18	A	ACS 50-01N-01A4-2	160
0.37	A	ACS 50-01N-02A2-2	178
0.75	B	ACS 50-01N-04A3-2	218
1.5	C	ACS 50-01N-07A6-2	280
2.2	C	ACS 50-01N-09A8-2	320

Kasa	Boyutlar (mm) H x W x D
A	146.5 x 45 x 128
B	146.5 x 67.5 x 128
C	171 x 70 x 159

**ACS 50 AKSESUARLAR**

Açıklama	Aksesuar Tipi	Fiyatı EURO/ADET
ACS 50-POT	ACS 50 Potansiyometre(8 adet)	200
ACS 50-CLIP	ACS 50 Montaj Kiti (50 adet)	300

**ACS 150 BESLEME GERİLİMİ: 1 FAZ 200-240 V AC**



Motor Gücü (kW)	Kasa Tipi	Cihaz Tipi	*Fiyatı EURO/ADET
0.37	R0	ACS150-01E-02A4-2	207
0.75	R1	ACS150-01E-04A7-2	265
1.1	R1	ACS150-01E-06A7-2	315
1.5	R2	ACS150-01E-07A5-2	340
2.2	R2	ACS150-01E-09A8-2	413

**ACS 150 BESLEME GERİLİMİ: 3 FAZ 380-480 V AC**

Motor Gücü (kW)	Kasa Tipi	Cihaz Tipi	*Fiyatı EURO/ADET
0.37	R0	ACS150-03E-01A2-4	475
0.55	R0	ACS150-03E-01A9-4	500
0.75	R0	ACS150-03E-02A4-4	522
1.1	R1	ACS150-03E-03A3-4	540
1.5	R1	ACS150-03E-04A1-4	595
2.2	R1	ACS150-03E-05A6-4	670
3	R1	ACS150-03E-07A3-4	735
4	R1	ACS150-03E-08A8-4	820

Tip	IP20			
	H2 mm	W mm	D mm	Ağırlık kg
R0	202	70	142	1.1
R1	202	70	142	1.3
R2	202	105	142	1.5

**ACS 350 BESLEME GERİLİMİ: 1 FAZ 200-240 V AC**

Motor Gücü (kW)	Kasa Tipi	Cihaz Tipi	*Fiyatı EURO/ADET
0.37	R0	ACS350-01E-02A4-2	287
0.75	R1	ACS350-01E-04A7-2	345
1.1	R1	ACS350-01E-06A7-2	395
1.5	R2	ACS350-01E-07A5-2	420
2.2	R2	ACS350-01E-09A8-2	490

\* Temel operatör paneli fiyatlara dahildir.



**ACS 350 BESLEME GERİLİMİ: 3 FAZ 380-480 V AC**

Motor Gücü (kW)	Kasa Tipi	Cihaz Tipi	*Fiyatı EURO/ADET
0.37	R0	ACS350-03E-01A2-4	540
0.55	R0	ACS350-03E-01A9-4	555
0.75	R0	ACS350-03E-02A4-4	585
1.1	R1	ACS350-03E-03A3-4	610
1.5	R1	ACS350-03E-04A1-4	650
2.2	R1	ACS350-03E-05A6-4	730
3	R1	ACS350-03E-07A3-4	795
4	R1	ACS350-03E-08A8-4	890
5.5	R3	ACS350-03E-12A5-4	1.110
7.5	R3	ACS350-03E-15A6-4	1.320

\* Temel operatör paneli fiyatlara dahildir.

**ACS 350 OPSİYONLAR, AKSESUARLAR**

Cihaz Tipi	Açıklama	*Fiyatı EURO/ADET
ACS-CP-A	ACS 350/550 Asistan Kontrol Paneli, Türkçe	250
ACS-CP-EXT	ACS 350/550 ACS-CP Panel uzatma kablosu	30
MTAC-01	Encoder modülü	150
FPBA-01	Profibus adaptörü	290
FMBA-01	Modbus adaptörü	175
MPOT-01	Potansiyometre kiti	45

Tip	IP20			
	H2 mm	W mm	D mm	Ağırlık kg
R0	202	70	162	1.1
R1	202	70	162	1.3
R2	202	105	162	1.5
R3	202	169	162	2.5

**ACS 550-01 STANDART AC SÜRÜCÜLER, BESLEME GERİLİMİ: 3 FAZ 380-480 VAC 50 Hz**



**Motor Gücü**

Normal Kullanım (kW)	Ağır Şartlar (kW)	Kasa Tipi	Cihaz Tipi	Fiyatı EURO/ADET
1.1	0.75	R1	ACS 550-01-03A3-4	695
1.5	1.1	R1	ACS 550-01-04A1-4	725
2.2	1.5	R1	ACS 550-01-05A4-4	820
3	2.2	R1	ACS 550-01-06A9-4	870
4	3	R1	ACS 550-01-08A8-4	925
5.5	4	R1	ACS 550-01-012A-4	1.020
7.5	5.5	R2	ACS 550-01-015A-4	1.235
11	7.5	R2	ACS 550-01-023A-4	1.495
15	11	R3	ACS 550-01-031A-4	2.015
18.5	15	R3	ACS 550-01-038A-4	2.550
22	18.5	R4	ACS 550-01-044A-4	2.925
30	22	R4	ACS 550-01-059A-4	3.160
37	30	R4	ACS 550-01-072A-4	3.895
45	37	R5	ACS 550-01-096A-4	5.255
55	45	R6	ACS 550-01-124A-4	6.495
75	55	R6	ACS 550-01-157A-4	7.855
90	75	R6	ACS 550-01-180A-4	9.570
110	90	R6	ACS 550-01-195A-4	10.375

- \* Temel operatör paneli fiyatlara dahildir.
- \* 1. ve 2. çevre RFI filtreleri bütün ACS550 serisi sürücülerde standarttır.
- \* Giriş şok bobini bütün ACS550 serisi sürücülerde standarttır.
- \* Daha büyük güçler için lütfen firmamızla irtibata geçiniz.



**ACS 550 OPSİYONLAR, AKSESUARLAR**

Cihaz Tipi	Açıklama	Fiyatı EURO/ADET
ACS-CP-A	ACS 350/550 Asistan Kontrol Paneli, Türkçe	250
ACS-CP-EXT	ACS 350/550 ACS-CP Panel uzatma kablosu	30
OREL-01	ACS 550 İlave röle modülü	115
NOCH-0016-62	ACS 400/550 Çıkış şok bobini IP22	460
NOCH-0030-62	ACS 400/550 Çıkış şok bobini IP22	585
NOCH-0070-62	ACS 400/550 Çıkış şok bobini IP22	715
NOCH-0016-65	ACS 400/550 Çıkış şok bobini IP54	495
NOCH-0030-65	ACS 400/550 Çıkış şok bobini IP54	625
NOCH-0070-65	ACS 400/550 Çıkış şok bobini IP54	770

## ACS 550-01 ENDÜSTRİYEL AC SÜRÜCÜLER

Teknik Seçim Tablosu: 3 Fazlı besleme gerilimi 380 - 480 V

Tip	Normal Kullanım			Ağır Şartlarda Kullanım			Kasa Tipi	Gerekli Havalandırma		
	PN kW	PN hp	I2N A	Phd kW	Phd hp	I2hd A		Isı Dağılımı		Hava Akışı
								W	BTU/Hr	m <sup>3</sup> /h
ACS 550-01-03A3-4	1.1	1.5	3.3	0.75	1	2.4	R1	40	137	44
ACS 550-01-04A1-4	1.5	2	4.1	1.1	1.5	3.3	R1	52	178	44
ACS 550-01-05A4-4	2.2	3	5.4	1.5	2	4.1	R1	73	249	44
ACS 550-01-06A9-4	3	3	6.9	2.2	3	5.4	R1	97	331	44
ACS 550-01-08A8-4	4	5	8.8	3	3	6.9	R1	127	434	44
ACS 550-01-012A-4	5.5	7.5	11.9	4	5	8.8	R1	172	587	44
ACS 550-01-015A-4	7.5	10	15.4	5.5	7.5	11.9	R2	232	792	88
ACS 550-01-023A-4	11	15	23	7.5	10	15.4	R2	337	1151	88
ACS 550-01-031A-4	15	20	31	11	15	23	R3	457	1561	134
ACS 550-01-038A-4	18.5	25	38	15	20	31	R3	562	1919	134
ACS 550-01-044A-4	22	30	44	18.5	25	38	R4	667	2278	280
ACS 550-01-059A-4	30	40	59	22	30	44	R4	907	3098	280
ACS 550-01-072A-4	37	50	72	30	40	59	R4	1120	3825	280
ACS 550-01-096A-4	45	75	96	37	60	77	R5	1440	4918	168
ACS 550-01-124A-4	55	100	124	45	75	96	R6	1940	6625	405
ACS 550-01-157A-4	75	125	157	55	100	124	R6	2310	7889	405
ACS 550-01-180A-4	90	150	180	75	125	156	R6	2810	9597	405
ACS 550-01-195A-4	110	150	195	90	125	162	R6	3050	10416	405

## Normal Kullanım:

P<sub>N</sub> (kW) : Normal kullanımda 400 V'ta nominal motor gücüP<sub>hd</sub> (kW) : Ağır şartlar kullanımda 400 V'ta nominal motor gücü

## Aşırı Yük Kapasitesi

(Max 40 C ortam sıcaklığında):

Normal kullanımda; her 10 dak / 1 dak. için 1.1 x I<sub>2N</sub>Ağır Şartlar kullanımda; her 10 dak / 1 dak. için 1.5 x I<sub>2hd</sub>Sürekli kullanımda; her 60 saniyede / 2 san. için 1.8 x I<sub>2hd</sub>

## Boyutlar ve Ağırlıklar

Tip	IP21					IP55			
	H1 mm	H2 mm	Genişlik mm	Derinlik mm	Ağırlık kg	H1 mm	W1 mm	Derinlik mm	Ağırlık kg
R1	369	330	125	212	6.5	441	215	238	8.2
R2	469	430	125	222	9	541	215	245	11.2
R3	583	490	203	231	16	604	257	276	18.5
R4	689	596	203	262	24	723	257	306	26.6
R5	739	602	265	262	34	776	369	309	38.5
R6	880	700	300	400	69	924	410	423	80

H1 : Kablo bağlantı kutusu dahil yükseklik

H2 : Kablo bağlantı kutusu hariç yükseklik



**ACS 800-04 ENDÜSTRİYEL AC SÜRÜCÜLER, BESLEME GERİLİMİ: 3 FAZ 400 V AC (IP20)**



**Motor Gücü**

Sabit Moment (kW)	Değişken Moment pompa.fan (kW)	Kasa Tipi	Cihaz Tipi	Fiyatı EURO/ADET
1.5	1.5	R2	ACS 800-04-0003-3	1.140
2.2	2.2	R2	ACS 800-04-0004-3	1.200
3	3	R2	ACS 800-04-0005-3	1.300
4	4	R2	ACS 800-04-0006-3	1.490
5.5	5.5	R2	ACS 800-04-0009-3	1.660
7.5	7.5	R3	ACS 800-04-0011-3	1.850
11	11	R3	ACS 800-04-0016-3	2.150
15	15	R3	ACS 800-04-0020-3	2.550
18.5	22	R3	ACS 800-04-0023-3	2.880
18.5	22	R4	ACS 800-04-0025-3	3.100
22	30	R4	ACS 800-04-0030-3	3.580
30	30	R4	ACS 800-04-0035-3	3.890
30	37	R5	ACS 800-04-0040-3	4.270
37	45	R5	ACS 800-04-0050-3	5.050
45	55	R5	ACS 800-04-0060-3	6.000
55	75	R6	ACS 800-04-0070-3	6.800
75	90	R6	ACS 800-04-0100-3	8.100
90	110	R6	ACS 800-04-0120-3	9.600
110	110	R6	ACS 800-04-0130-3	10.400

Not-1: Ayrılabilir kontrol paneli fiyata dahildir.

Not-2: R2 ve R3 kasa tiplerinde fren kısıyıcı modülü standart olarak sürücü içerisinde ve fiyata dahildir.

Not-3: Giriş şok bobinleri bütün ACS 800 serisi sürücülerde standarttır.

**ACS 800-04 ENDÜSTRİYEL AC SÜRÜCÜLER BESLEME GERİLİMİ; 3 FAZ, 400 V AC (IP00)**

Motor Gücü	Kasa Tipi	Cihaz Tipi	Fiyatı EURO/ADET
Sabit Moment (kW)			
110	R7	ACS 800-04-0140-3	10.600
132	R7	ACS 800-04-0170-3	13.500
160	R7	ACS 800-04-0210-3	16.100
200	R8	ACS 800-04-0260-3	19.500
250	R8	ACS 800-04-0320-3	22.400

Not-1: Kontrol paneli fiyata dahil değildir.

Not-2: Giriş şok bobinleri bütün ACS 800 serisi sürücülerde standarttır.

\* Daha büyük güçler için lütfen firmamızla irtibata geçiniz.



**ACS 800 ENDÜSTRİYEL AC SÜRÜCÜLER**  
Teknik Seçim Tablosu: 3 Faz AC 380 V - 400 V - 415 V için

Tip	Nominal değerler		Fan&Pompa kullanımı	Normal kullanım		Ağır Şart. kullanım		Kasa Tipi	Ses Seviyesi dBA	Gerekli Havalandırma	
	I <sub>cont.max.</sub> A	I <sub>MAX</sub> A		P <sub>cont/max</sub> kW	I <sub>N</sub> A	P <sub>N</sub> kW	I <sub>hd</sub> A			P <sub>hd</sub> kW	Isı Kaybı W
ACS 800-04-0003-3	5.1	6.5	1.5	4.7	1.5	3.4	1.1	R2	62	100	35
ACS 800-04-0004-3	6.5	8.2	2.2	5.9	2.2	4.3	1.5	R2	62	120	35
ACS 800-04-0005-3	8.5	10.8	3	7.7	3	5.7	2.2	R2	62	140	35
ACS 800-04-0006-3	10.9	13.8	4	10.2	4	7.5	3	R2	62	160	35
ACS 800-04-0009-3	13.9	17.6	5.5	12.7	5.5	9.3	4	R2	62	200	35
ACS 800-04-0011-3	19	24	7.5	18	7.5	14	5.5	R3	62	250	69
ACS 800-04-0016-3	25	32	11	24	11	19	7.5	R3	62	340	69
ACS 800-04-0020-3	34	46	15	31	15	23	11	R3	62	440	69
ACS 800-04-0023-3	40	46	22	39	18.5	28	15	R3	62	520	69
ACS 800-04-0025-3	44	62	22	41	18.5	32	15	R4	62	530	103
ACS 800-04-0030-3	55	72	30	50	22	37	18.5	R4	62	610	103
ACS 800-04-0035-3	59	72	30	57	30	41	22	R4	62	660	103
ACS 800-04-0040-3	72	86	37	69	30	49	22	R5	65	810	168
ACS 800-04-0050-3	86	112	45	80	37	60	30	R5	65	990	168
ACS 800-04-0060-3	103	138	55	100	45	69	37	R5	65	1190	168
ACS 800-04-0070-3	141	164	75	132	55	97	45	R6	65	1440	405
ACS 800-04-0100-3	166	202	90	155	75	115	55	R6	65	1940	405
ACS 800-04-0120-3	202	282	110	184	90	141	75	R6	65	2310	405
ACS 800-04-0130-3	225	282	110	220	110	162*	90	R6	65	2570	405
ACS 800-04/04M-0140-3	206	326	110	202	110	163	90	R7	71	3050	540
ACS 800-04/04M-0170-3	248	404	132	243	132	202	110	R7	71	3700	540
ACS 800-04/04M-0210-3	289	432	160	284	160	240	132	R7	71	4300	540
ACS 800-04/04M-0260-3	445	588	200	440	200	340	160	R8	72	6600	1220
ACS 800-04/04M-0320-3	521	588	250	516	250	370	200	R8	72	7200	1220

**Nominal değerler:**

I<sub>cont.max.</sub>: 40°C de aşırı yüklenme olmadan sürekli sağlanan nominal akım.

I<sub>max.</sub>: Maksimum çıkış akımı - Kalkışta 10s süresince, diğer durumlarda sürücü sıcaklığının izin verdiği süreyle.

Not: Maksimum motor gücü 150% P<sub>hd</sub>

**Tipik değerler; Fan&pompa kullanımı:**

P<sub>cont.max.</sub>: Fan ve pompa kullanımında nominal motor gücü.

**Normal kullanım:**

I<sub>N</sub>: 40°C 1 dak. / 5 dak. için 110% I<sub>N</sub> izin verilen sürekli akım.

P<sub>N</sub>: Normal kullanımında nominal motor gücü

**Ağır şartlarda kullanım**

I<sub>hd</sub>: 40°C 1 dak. / 5 dak. için 150% I<sub>hd</sub> izin verilen sürekli akım.

P<sub>hd</sub>: Ağır şartlarda kullanımında nominal motor gücü. Akım değerleri, aynı besleme gerilimi seviyesindeki sürücüde, değişik besleme gerilim değerleri için ayırdır. Değerler 40°C ortam sıcaklığı için geçerlidir. Daha yüksek sıcaklıklarda (50°C'ye kadar), %1/1 °C değer kaybı olur.

\* I<sub>hd</sub>: 40°C 1 dak. / 5 dak. için 145% I<sub>hd</sub>.  
< 35 °C 1 dak. / 5 dak. için 150% I<sub>hd</sub>.

**Boyutlar**

Tip	IP20				IP55			
	H mm	Genişlik mm	Derinlik* mm	Ağırlık kg	H1 mm	W1 mm	Derinlik mm	Ağırlık kg
R2	370	165	193...226	8	528	263	242	16
R3	420	173	265.5...265	13	528	263	273	18
R4	490	240	252.2...271.5	24	774	377	278	32
R5	602	265	275.5	32	775	377	308	50
R6	700	300	399	64	923	420	472	77

\* Opsiyonlara bağlı olarak değişebilir.

Tip	IP00				
	Yükseklik mm	W1 mm	W2 mm	Derinlik mm	Ağırlık kg
R7	1121	426	332	467	100
R8	1558	571	425	564	205

W1 : Motor çıkış kablosu bağlantı plakası dahil genişlik

W2 : Motor çıkış kablosu bağlantı plakası hariç genişlik



Ürün Tipi	Yükseklik mm	Genişlik mm	Derinlik mm
RDCU Kontrol Ünitesi*	282	126	41

\* ACS800-04 Cihaz tipinde harici kontrol ünitesi

RDCU standart olarak her cihazla birlikte teslim edilir.

## ACS 800-01, ACS 800-04 OPSİYON ÜNİTELERİ

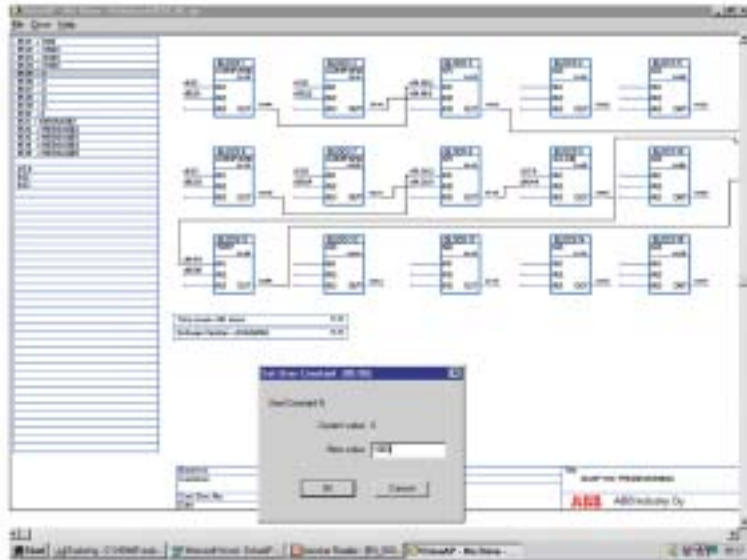
Cihaz Tipi	Açıklama	Fiyatı EURO/ADET
<b>Kontrol Panel ve Opsiyonları</b>		
CDP 312R	Kontrol Paneli	200
RPMP-11	Panel Montaj Kiti (CDP 312R dahil değil)	255
<b>Fren Kısıyıcı Modülleri</b>		
R2 kasa için fren kısıyıcı modülü	Dahili	standart
R3 kasa için fren kısıyıcı modülü	Dahili	standart
R4 kasa için fren kısıyıcı modülü	Dahili	330
R5 kasa için fren kısıyıcı modülü	Dahili	475
R6 kasa için fren kısıyıcı modülü	Dahili	635
R7 kasa için fren kısıyıcı modülü	Dahili	1040
R8 kasa için fren kısıyıcı modülü	Dahili	2.300
<b>Opsiyon Modülleri</b>		
RAIO-01	Analog I/O genişleme modülü	390
RDIO-01	Dijital I/O genişleme modülü	390
RTAC-01	Darbe encoder arabirimi, HTL	390
RTAC-03 (motion kontrol için)	Darbe encoder arabirimi, TTL	390
RPBA-01	Profibus adaptörü	390
RMBA-01	Modbus adaptörü	390
RDNA-01	DeviceNet adaptörü	390
RCAN-01	CANOpen adaptörü	390
RCNA-01	Control Net adaptörü	820
RETA-01	Ethernet adaptörü	500
RDCO-03	DDCS Haberleşme kartı 3	120
<b>Motor Çıkış Filtreleri</b>		
NOCH0016-60 KIT	0003-3...0011-3 için du/dt filtre	340
NOCH0030-60 KIT	0016-3...0020-3 için du/dt filtre	450
NOCH0070-60 KIT	0025-3...0050-3 için du/dt filtre	570
NOCH0120-60 KIT	0060-3...0100-3 için du/dt filtre	1.800
NOCH0260-60 KIT	0120-3 için du/dt filtre	3.100
FOCH0260-70 KIT	0130-3...0210-3 için du/dt filtre	3.100
FOCH0320-50 KIT	0260-3 için du/dt filtre	3.700
FOCH0610-50 KIT	0320-3 için du/dt filtre	6.200
<b>EMC/RFI Filtreler</b>		
R2 kasa için EMC/RFI filtre	Endüstriyel ortam , dahili	70
R3kasa için EMC/RFI filtre	Endüstriyel ortam , dahili	90
R4 kasa için EMC/RFI filtre	Endüstriyel ortam , dahili	115
R5 kasa için EMC/RFI filtre	Endüstriyel ortam , dahili	170
R6 kasa için EMC/RFI filtre	Endüstriyel ortam , dahili	405
R7 kasa için EMC/RFI filtre	Endüstriyel ortam , dahili	750
R8 kasa için EMC/RFI filtre	Endüstriyel ortam , dahili	990



## ACS 800-01, ACS 800-04 OPSİYON ÜNİTELERİ

Cihaz Tipi	Açıklama	Fiyatı EURO/ADET
<b>IP21 Koruma Opsiyonu (ACS800-01 duvara montaj fiyat farkı)</b>		
IP21	0003-3...0005-3 için	200
IP21	0006-3...0016-3 için	240
IP21	0020-3...0025-3...0030-3 için	310
IP21	0040-3...0050-3 için	450
IP21	0060-3...0070-3 için	670
IP21	0100-3...0120-3 için	1.070
<b>PC Araçları</b>		
DriveWindow 2.x kiti	Laptop için PCMCIA bağlantı kiti dahil	1.650
DriveWindow Light 2.x kiti	NPCU-01 dahil	450
DriveAp 1.x kiti	Laptop için PCMCIA bağlantı kiti dahil	1.500
PCI/PCMCIA adaptörü	Desktop PC için	360
<b>Opsiyon Yazılımlar</b>		
Pompa Makro (R2-R6 kasa tipi)	Pompa kontrol yazılımı	200
Pompa Makro (R7-R8 kasa tipi)	Pompa kontrol yazılımı	400
Crane Makro (R2-R6 kasa tipi)	Vinç kontrol yazılımı	1.000
Crane Makro (R7-R8 kasa tipi)	Vinç kontrol yazılımı	2.000
Motion Kontrol Makro (R2-R6 kasa tipi)	Hareket kontrol yazılımı	400
Motion Kontrol Makro (R7-R8 kasa tip)	Hareket kontrol yazılımı	800

Not-1 : Giriş şok bobinleri bütün ACS 800 serisi sürücülerde standarttır.  
Not-2 : Fren kıyıcı modülleri ve EMC/RFI filtreler sürücü içine fabrika montajlıdır.





## Suya güç veren biziz..



İşletmenizin değişken su ihtiyacını optimum verimlilikte karşılamak için kullanmakta olduğunuz paralel bağlı pompalardan oluşan hidrofor setleri veya sirkülasyon pompa grupları için firmamızın geliştirmiş olduğu paket çözümdür.



Bu paket çözümde amaçlanan pilot pompa üzerinde debi farklılıklarını frekans konvertörü yardımı ile karşılayıp, gerektiğinde değişen debi talebini diğer pompaların devreye giriş ve çıkışlarını denetleyerek, her pompanın eş yaşlanmasını, 3 seviyeli çalışma modları ile devamlılığı ve maksimum enerji tasarrufu ile birlikte maksimum konforu da sağlamaktır.

Sizlere sunduğumuz 2 alternatifli çözüm ile;

- Maksimum enerji tasarrufu
- Optimize edilmiş sistem verimliliği
- Uzun tesisat ömrü
- Üretim kalitesine pozitif katkı
- İşletme sürekliliği

sağlanır.

**hydroverter PFC Makro Kontrollu**

**hydroverter + PLC&HMI Kontrollu**

\* Bu ürün KONTEK tarafından geliştirilmiştir.

# \* airverter

\* Bu ürün KONTEK tarafından geliştirilmiştir.



## Havanız ne kadar yerinde?



*İşletmenizin değişken hava ihtiyacını karşılamak için mevcut kompresörünüzü sabit hızda aralıklı olarak çalıştırmak yerine frekans konvertörü ile değişken hızlarda çalıştırarak talep edilen havayı üretebilirsiniz. Devire göre şebekeden çekilen güç lineer olarak değiştiğinden enerji tasarrufu da yapılmaktadır. Bunun için bir frekans konvertörü ve birde basınç transmitteri kullanmak yeterlidir.*

*Kompresör çıkışındaki basınç değeri talep edilen hava miktarına göre değişeceğinden belli bir basınç değeri çalışma noktası olarak ayarlanır ve transmitterden alınan basınç bilgileri ile konvertörde bir PI çevrimi oluşturularak değişken devirlerde kompresör çalıştırılır.*

# Pumpverter

## Yeni, paket ürünlerimiz çok yakında sizlerle..

- Multipump çalışma modları
- Redundant işletme
- **Yeni** eşit yaşlandırma tekniği
- DTC ile hassas debi kontrolü
- Optimum sistem verimliliği
- **Yeni** seviye kontrol tekniği
- Dahili debimetre
- Anti-jam özelliği (Atık su)
- **Yeni** uyku-uyanma modu



...verter!!



## Drive Studio

- **Bilgisayarla Sürücü kontrolü ve izleme yazılımı**





## Soft Starter

- Türkçe Menü
- Gelişmiş Dahili Korumalar
- Esnek Haberleşme Sistemi



**SOFT STARTER**
**PSR YUMUŞAK YOLVERİCİLER**

**Standart Yol verme**

Direk Bağlantı		Üçgen Bağlantı		Kodu	Fiyatı EURO/ADET
MOTOR GÜCÜ kW 400 V	Çıkış Akımı (A)	MOTOR GÜCÜ kW 400 V	Çıkış Akımı (A)		
1.50	3			PSR3-600-70	165
3.00	6			PSR6-600-70	165
5.50	12			PSR12-600-70	165
7.50	16			PSR16-600-70	207
11.00	25			PSR25-600-70	207
15.00	30			PSR30-600-70	250
18.50	37			PSR37-600-70	336
22.00	48			PSR45-600-70	374

\* Yol verme-duruş rampası ve başlangıç gerilimi ayarları

\* Dahili By-pass kontaktörü

**PSS YUMUŞAK YOLVERİCİLER**

**Standart Yol verme**

7.5	18	15	30	PS S 18/30-500L	546
15	30	25	52	PS S 30/52-500L	620
18.5	37	30	64	PS S 37/64-500L	704
22	44	37	76	PS S 44/76-500L	756
25	50	45	85	PS S 50/85-500L	840
30	60	55	105	PS S 60/105-500L	935
37	72	59	124	PS S 72/124-500L	987
45	85	75	147	PS S 85/147-500L	1.155
55	105	90	181	PS S 105/181-500L	1.680
75	142	132	245	PS S 142/245-500L	2.027
90	175	160	300	PS S 175/300-500L	2.615
132	250	220	430	PS S 250/430-500L	3.087
160	300	257	515	PS S 300/515-500L	4.200

\* Yol verme-duruş rampası ve başlangıç gerilimi ayarları

\* 3 faz tristör kontrol, akım limitasyonu opsiyonları (1,5-4xlr)

**PST / PSTB YUMUŞAK YOLVERİCİLER**

**Standart Yol verme, Açma Sınıfı 10 (Class 10)**

				PST-30-600-70	
15	30	25	52	PST-37-600-70	735
18.5	37	30	64	PST-44-600-70	911
22	44	37	76	PST-50-600-70	980
25	50	45	85	PST-60-600-70	1.029
30	60	55	105	PST-72-600-70	1.127
37	72	59	124	PST-85-600-70	1.176
45	85	75	147	PST-105-600-70	1.421
55	105	90	181	PST-142-600-70	1.666
75	142	132	245	PST-175-600-70	2.058
90	175	160	300	PST-210-600-70	2.695
110	210	184	360	PST-250-600-70	2.940
132	250	220	430	PST-300-600-70	3.136
160	300	257	515	PSTB370-600-70	4.214
200	370	355	640	PSTB470-600-70	5.145
250	470	450	814	PSTB570-600-70	5.586
315	570	540	987	PSTB720-600-70	6.429
400	720	670	1247	PSTB840-600-70	7.938
450	840	780	1455	PSTB1050-600-70	9.506
560	1050	875	1810		11.270

Türkçe  
programlama  
menüsü

**YENİ**

**Harici tuş takımı - PST/TB yumuşak yolvericiler için**

**PSTEK**

229

\* PSTB tiplerinde dahili by-pass kontaktörü bulunmaktadır.

\* Ayarlar: Kalkış / duruş rampası, çok sayıda motorun kontrolü, JOG ...

\* Gelişmiş koruma fonksiyonları: aşırı yük, faz dengesizliği ve simetrisi, tristör aşırı yük koruma, PTC termistör koruma...

\* Fieldbus haberleşmesi mümkün

## Yumuşak Yolvericiler

İlk elektrikli motorların ortaya çıktığı günden bu yana mühendisler, Direct-on-line (Direkt) ve Star-Delta (Yıldız-Üçgen) yolvericiler kullanılırken meydana gelen elektriksel ve mekanik sorunlardan kaçınmanın yollarını aramaktadır. ABB, 1980'lerin başından bu yana yumuşak yolvericiler üretmektedir. Bugünün ürün serilerinin tasarımında, 80'lerin başından bu yana kazanılan son derece değerli deneyimlerden yararlanılmaktadır. ABB, PST adı verilen son ürün serisi ile yumuşak yol verme teknolojisinde bir adım öne geçmiştir. Modern güç elektroniğinin akıllı devre yapısı ve yazılımlarla bir araya getirildiği yeni PST yumuşak yolvericiler, çeşitli yeni tasarım özelliklerinin yanı sıra, motor devreye alınırken akım ve gerilimin elektronik olarak mükemmel bir biçimde kontrol edilmesini sağlamaktadır.



## Bu çözüm hem mekanik hem de elektriksel sorunlara hitap etmektedir

"Endüstrinin lokomotifi" olarak adlandırılan ve fanların, kırma makinelerinin, tahrik makinelerinin, pompaların, taşıma bantlarının, vb. çalıştırılmasında kullanılan AC motorlar, tüm dünyada üretim tesislerinde hemen her gün istenmeyen yük artışlarına neden olmaktadır. Bu tip sert yol vermeler çeşitli yollarla hasara neden olur. Bunlardan bazıları şöyledir:

\* Direkt veya Yıldız-Üçgen yol verme işlemlerinden kaynaklanan geçici gerilim ve akımlara bağlı elektriksel sorunlar. Bu tip geçici akım ve gerilimler yerel besleme şebekesini aşırı yükleyebilir ve şebekeye bağlı diğer elektrikli ekipmanları etkileyebilen, kabul edilemez gerilim dalgalanmalarına neden olabilir.

\* Motordan çalıştırılan ekipmanlara kadar tüm tahrik zincirini aşırı gerilmelere sürükleyen mekanik sorunlar.

\* Boru hatlarındaki basınç dalgalanmaları, taşıma bantları üzerindeki ürünlerin hasar görmesi ve asansörlerin rahatsızlık verici şekilde çalışması gibi işletme sorunları.

Bu durum son derece önemli mali sonuçlara da yol açmaktadır: Tüm teknik sorunlar ve tüm bozulmalar - onarım ve üretim kaybı gibi nedenlerden ötürü - çeşitli maliyetlere yol açar.

Söz konusu sorunlar için sağlanabilecek en kolay çözüm PSS veya PST tipi bir ABB Yumuşak Yolverici kullanmaktır. ABB Yumuşak yolvericiler ile, mekanik ve elektriksel gerilmeler en düşük seviyede tutulurken, yol verme ve durdurma işlemleri sorunsuz bir biçimde gerçekleştirilebilir.

### 3 A ile 1810 A arası

**Fonksiyonlar**

**Gelişmiş PST Serisi**

50 - 1810 A (Üçgen bağlantı için)

30 - 1050 A (Direkt)

**Esnek PSS Serisi**

30 - 515 A (Üçgen bağlantı için)

18 - 300 A (Direkt)

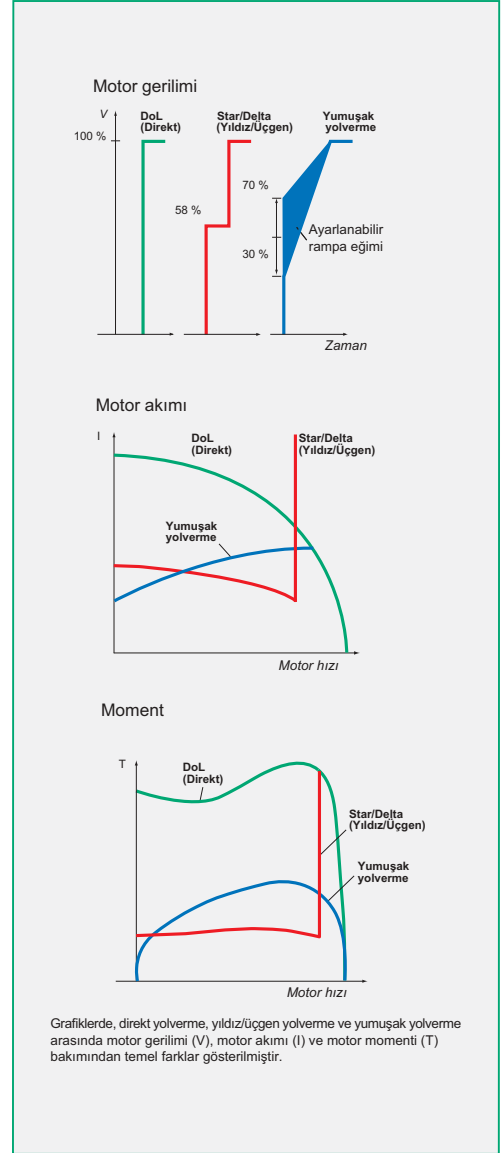
**Kompakt PSS Serisi**

3 - 25 A

Tam yük akımı (A)

	● Standart	○ Opsiyonel	— Yoktur
Field bus haberleşme devrede	●		
Gerçek zamanlı saat	●		
Programlanabilir hata denetleme fonksiyonları	●		
Programlanabilir uyarı fonksiyonları	●		
Motor koruması için PTC girişi	●		
Yüksek akım koruması	●		
Faz dengesizliği /faz sırası koruması	●		
Kilitli rotor koruması	●		
Tristör aşırı sıcaklık koruması	●		
Motor aşırı yük koruması	●		
Dört butonlu tuş takımı (Harici tuş takımını temin etmek mümkündür)	●		
Akım sınırlama kontrolü	○	●	
Direkt ve üçgen bağlantı içi bağlantı	●	●	
LED göstergeleri	●	●	
Dahili baypas kontaktörü	●	○	1)
Rampada yol verme/durdurma	●	●	

1) PSTB üzerinde

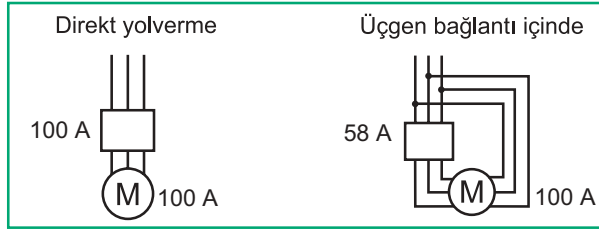


## PST30 ... 300 ve PSTB370 ... 1050 uygulama ve açıklama

### Uygulama

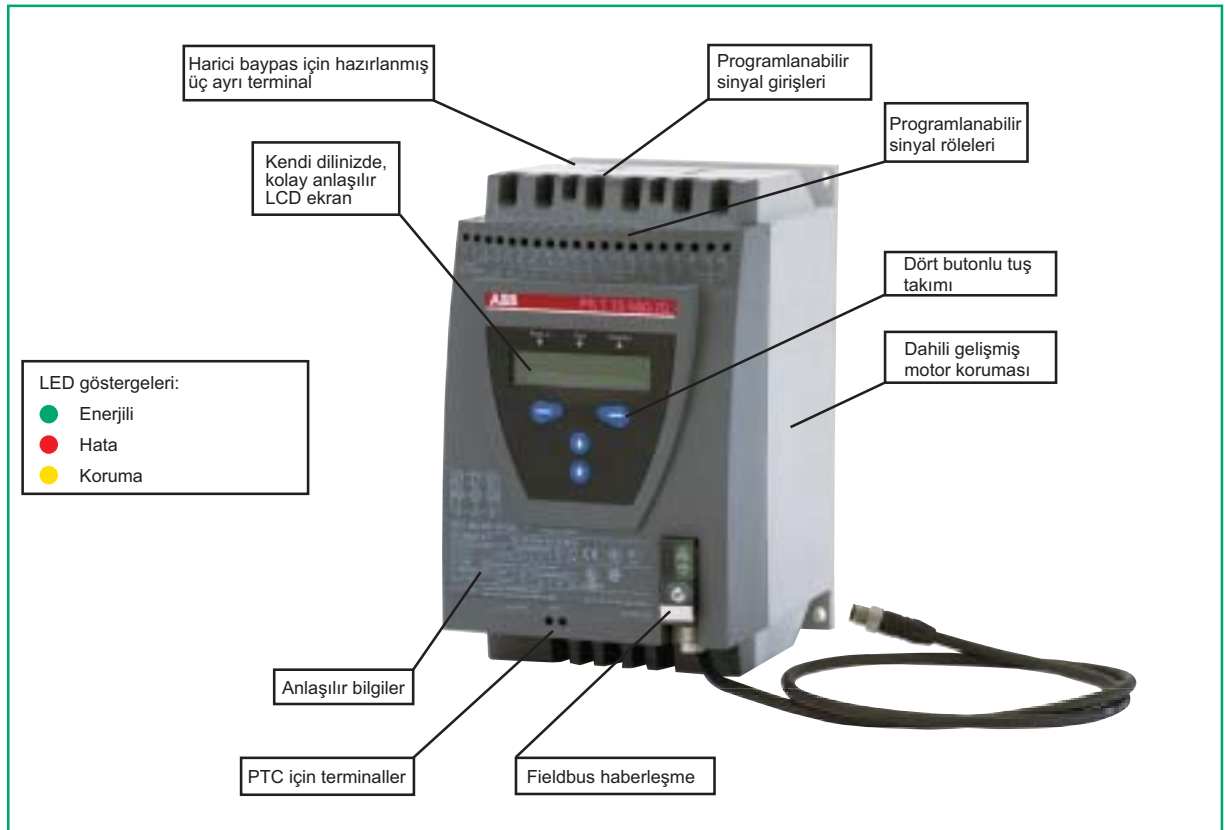
PST serisi, motorların yumuşak yol verme ve yumuşak durdurma işlemleri için en son teknolojiler kullanılarak tasarlanmış, mikroişlemci tabanlı bir yumuşak yolvericidir. PST Yumuşak Yolvericilerinde, çeşitli gelişmiş motor koruma özellikleri standart olarak sunulur. Dört butonlu tuş takımı ve mantıklı menü yapısı sayesinde montaj, devreye alma ve kullanma son derece kolaydır. 11 farklı dil seçimi yapılabilir.

PST Yumuşak Yolvericiler, bir baypas kontaktörü ile veya baypas kontaktörü olmadan kullanılabilir; ancak, büyük boyutlu PSTB370 ... PSTB1050 serisinde baypas kontaktörü dahili olarak bulunur.



### Açıklama

- Geniş ana gerilim aralığı 208 - 690 V AC
- Geniş besleme gerilimi aralığı 100 - 250 V, 50/60 Hz
- Akım değerleri 30... 1050 A (Direkt) ve 52... 1810A (Üçgen bağlantı içinde)
- Aynı cihaz, hem Direkt hem de Üçgen Bağlantı içinde kullanılabilir.
- Yol verme/durdurma rampası, darbeli yol verme (kick start), jog, kademeli gerilim azaltma ve sıralı yol verme gibi mükemmel, ayarlanabilir yumuşak yol verme fonksiyonları
- Akım limitasyon aralığı 2-5 x Ie
- Motor sargısı termistör (PTC) koruma
- Gerçek zaman saati
- En son 20 olayın, saat damgasıyla kaydedilmesi
- Fieldbus haberleşme için hazır
- Ölçülen akımda motor sıcaklığını simüle ederek sağlanan motor aşırı yük koruması. 10A, 10,20 ve 30 arasından seçilebilir
- Kilitli rotor koruması
- Motor düşük yüklenme koruması
- Faz dengesizliği koruması
- Faz sırası koruması



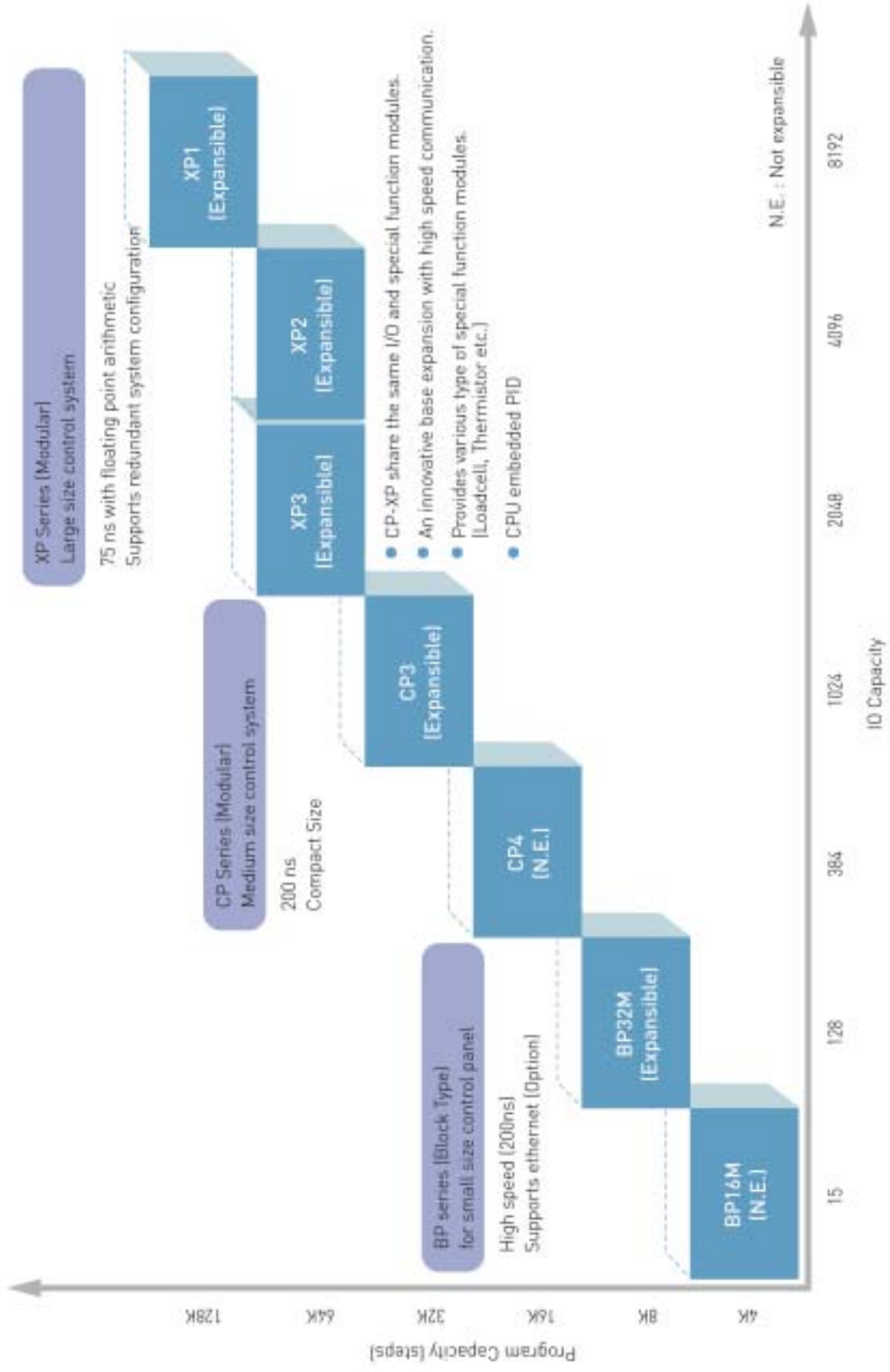


# PLC - PPC - SCADA - OPERATÖR PANELLERİ

- Endüstriyel Otomasyonda Komple Çözümler

# CIMON PLC Line-Up

Sequence program and network are fully compatible between CIMON PLC series





KOMPAKT PLC				
TİP	MODEL	AÇIKLAMA	Fiyatı (\$)	Stok Bilgisi
<b>CPU</b>				
<b>BP16 MİNİ BLOK (Ek Modül Takılmaz)</b>				
AC Besleme 90 ~240V Optokuplör İzolasyon	CM2-BP16MDRA	8DI 24VDC, 7DO Röle	195	A
	CM2-BP16MDTA	8DI 24VDC, 7DO NPN (Sink)	195	B
	CM2-BP16MDCA	8DI 24VDC, 7DO PNP (Source)	195	B
DC Besleme 90 ~240V Optokuplör İzolasyon	CM2-BP16MDRD	8DI 24VDC, 7DO Röle	195	B
	CM2-BP16MDTD	8DI 24VDC, 7DO NPN (Sink)	195	B
	CM2-BP16MDCD	8DI 24VDC, 7DO PNP (Source)	195	B
<b>BP16 HABERLEŞME OPSİYONLARI</b>				
Comm.	R	RS232C 1 Kanal (Sadece HMI Protokolü)	76	B
Comm.	S	RS422/485 1 Kanal (Sadece HMI Protokolü)	76	B
<b>1A CPU</b>				
<b>BP32 ANA BLOK (Max. 3 Modül Eklenebilir)</b>				
AC Besleme 90 ~240V Optokuplör İzolasyon	CM2-BP32MDTA	16DI/16DO 24Vdc, 8K Step, 5.000 Word, 4.000 Flag, 200nS, <b>NPN</b> (Sink) 2x16/8KHz Sayıcı, 32 PID (Optokuplör)	260	A
	CM2-BP32MDCA	16DI/16DO 24Vdc, 8K Step, 5.000 Word, 4.000 Flag, 200nS, <b>PNP</b> (Source) 2x16/8KHz Sayıcı, 32 PID	260	A
	CM2-BP32MDRA	16DI/16DO 24Vdc, 8K Step, 5.000 Word, 4.000 Flag, 200nS, <b>Röle</b> 2x16/8KHz Sayıcı, 32 PID	260	A
DC Besleme 90 ~240V Optokuplör İzolasyon	CM2-BP32MDTD	16DI/16DO 24Vdc, 8K Step, 5.000 Word, 4.000 Flag, 200nS, <b>NPN</b> (Sink) 2x16/8KHz Sayıcı, 32 PID	293	B
	CM2-BP32MDCD	16DI/16DO 24Vdc, 8K Step, 5.000 Word, 4.000 Flag, 200nS, <b>PNP</b> (Source) 2x16/8KHz Sayıcı, 32 PID	293	B
	CM2-BP32MDRD	16DI/16DO 24Vdc, 8K Step, 5.000 Word, 4.000 Flag, 200nS, <b>Röle</b> 2x16/8KHz Sayıcı, 32 PID	293	B
<b>BP32 HABERLEŞME OPSİYONLARI (CPU ya İlave)</b>				
Comm.	R	1xRS232C Sadece HMI Protokolü	80	B
	T	1xRS232C HMI/User/Loader/PLC Link/Modbus Master & Slave	113	A
Comm.	S	1xRS422/485 Sadece HMI Protokolü	80	B
	U	2xRS422/485 HMI/User/Loader/PLC Link/Modbus Master & Slave	141	A
Comm.	E	1x10Mb Ethernet HMI/User/Loader/PLC Link/Modbus TCP(Slave)	182	B

**Stok Bilgisi**

**A:** Ürünler Stok Tutulmaktadır. Anlık Stok Seviyesi İçin Firmamızı Arayınız.

**B:** Ürünler Stok Tutulmamaktadır. Teslim Süresi 4-6 Haftadır.



KOMPAKT PLC						
TİP	MODEL	AÇIKLAMA	Fiyatı (\$)	Stok Bilgisi		
<b>BP32 DİJİTAL GENİŞLEME MODÜLLERİ</b>						
DIO-16	CM2-BP16EDT	8DI 24VDC 8DO NPN (Sink)	119	A		
	CM2-BP16EDC	8DI 24VDC 8DO PNP (Source)	119	A		
	CM2-BP16EDR	8DI 24VDC 8DO Röle	119	A		
DIO-32	CM2-BP32EDT	16DI 24VDC 16DO NPN (Sink)	163	A		
	CM2-BP32EDC	16DI 24VDC 16DO PNP (Source)	163	A		
	CM2-BP32EDR	16DI 24VDC 16DO Röle	163	A		
DI-16	CM2-BP16EDO	16DI 24VDC	87	A		
DO-16	CM2-BP16EOR	16DO Röle	129	A		
	CM2-BP16EOT	16DO NPN (Sink)	129	B		
	CM2-BP16EOC	16DO PNP (Source)	129	A		
<b>BP32 ANALOG GENİŞLEME MODÜLLERİ (*)</b>						
AI-4	CM2-BP04EAO	4AI Akım/Voltaj	250	A		
	CM2-BP04ERO	4AI RTD	228	A		
	CM2-BP04ETO	4AI TC	228	A		
AIO-4	CM2-BP04EAA	2AI Akım/Voltaj - 2AO Akım/Voltaj	250	A		
AO-4	CM2-BP04EOA	4AO Akım/Voltaj	217	A		

\* Analog Genişleme Modüllerinden Her CPU'ya Max. 2 Blok Takılabilir.



PROFIBUS Network İçin Uzak (Remote) I/O Modülleri						
TİP	MODEL	AÇIKLAMA	Fiyatı (\$)	Stok Bilgisi		
<b>UZAK (Remote) I/O (Profibus)</b>						
Input	RP-XD16A	16 DI 24VDC, Optokuplör	213	A		
	RP-XD32A	32 DI 24VDC, Optokuplör	338	A		
Output	RP-YR16A	16DO Röle	290	A		
	RP-YT16A	16DO 24VDC, Transistor Sink (PNP), 0.5Amp, Optokuplör	227	A		
	RP-YT32A	32DO 24VDC, Transistor Sink (PNP), 0.5Amp, Optokuplör	351	B		
In/Out	RP-XY32DT	16DI 24VDC, 16DO 24VDC, Transistor	346	A		

**Stok Bilgisi**

**A:** Ürünler Stok Tutulmaktadır. Anlık Stok Seviyesi İçin Firmamızı Arayınız.

**B:** Ürünler Stok Tutulmamaktadır. Teslim Süresi 4-6 Haftadır.



MODÜLER PLC				
TİP	MODEL	AÇIKLAMA	Fiyatı (\$)	Stok Bilgisi
<b>YEDEKLİ (REDUNDANT) SİSTEM CPU</b>				
Yedekli (Redundant) CPU	CM1-XP1R	128K Step/ 32BIT/ 75ns/ 8192 pts. Floating Point İşlem, Genişleyebilir, RTC (Gerçek Zaman Saati) , Comm, IF	2805	B
Comm.	CM1-RC01A	Data Senkronizasyonu İçin Haberleşme Modülü	1020	B
I/F	CM1-RM01A	Yedekli Konfigürasyon İçin MMI Modülü	153	B
<b>CPU</b>				
Yüksek Hız 75nS/Step 32Bit 32Döngü PID	CM1-XP1A	128K Step, 8192 pts., Floating Point, RTC (Gerçek Zaman Saati), USB, Genişleyebilir	1280	B
	CM1-XP2A	64K Step. 4096 pts. Floating Point, RTC (Gerçek Zaman Saati), USB, Genişleyebilir	1076	B
	CM1-XP3A	64K Step. 2048 pts. Floating Point, RTC (Gerçek Zaman Saati), USB, Genişleyebilir	793	A
Genişleyebilir 200nS/Step 16 Bit	CM1-CP3A	32K Step, 1024 pts.	211	B
	CM1-CP3B	32K Step, 1024 pts. RTC (Gerçek Zaman Saati)	232	A
32Loop PID	CM1-CP3U	32K Step, 1024 pts. RTC (Gerçek Zaman Saati), USB	348	A
Genişleyemez (Max. 12 Slot) 16 Bit 32Loop PID	CM1-CP4A	16K Step, 384 pts.	128	A
	CM1-CP4B	16K Step, 384 pts. RTC (Gerçek Zaman Saati)	151	A
	CM1-CP4C	16K Step, 384 pts. RTC (Gerçek Zaman Saati), İlave RS232C Haberleşme Portu	174	B
	CM1-CP4D	16K Step, 384 pts. RTC (Gerçek Zaman Saati), İlave RS422/RS485 Haberleşme Portu	174	A
	CM1-CP4U	16K Step, 384 pts. RTC (Gerçek Zaman Saati), İlave RS422/RS485 Haberleşme Portu, USB	348	B
<b>MONTAJ RAYI</b>				
Ray	CM1-BS03A	3 Slot	51	A
	CM1-BS04A	4 Slot	56	A
	CM1-BS05A	5 Slot	59	A
	CM1-BS08A	8 Slot	82	A
	CM1-BS10A	10 Slot	110	A
	CM1-BS12A	12 Slot	120	A
Ray (Yedekli Sistem)	CM1-BS05R	5 Slot (Çift Güç Beslemesi)	278	B
	CM1-BS08R	8 Slot (Çift Güç Beslemesi)	325	B
	CM1-BS10R	10 Slot (Çift Güç Beslemesi)	417	B

**Stok Bilgisi**

**A:** Ürünler Stok Tutulmaktadır. Anlık Stok Seviyesi İçin Firmamızı Arayınız.

**B:** Ürünler Stok Tutulmamaktadır. Teslim Süresi 4-6 Haftadır.



MODÜLER PLC				
TİP	MODEL	AÇIKLAMA	Fiyatı (\$)	Stok Bilgisi
<b>GENİŞLEME MODÜLLERİ</b>				
Exp.	CM1-EP01A	Tekli Genişleme 10Mbps 1Port	132	A
	CM1-EP02A	Çoklu Genişleme 10Mbps 1Port	185	A
Exp.	CM1-EP03A	Yedekli CPU Konfigürasyonu İçin 3 Genişleme Portu	380	B
<b>GÜÇ KAYNAĞI</b>				
Güç Kaynağı	CM1-SPA	5V 3.5A, 24V 05A Besleme: 100~240Vac / 0.25A	77	B
	CM1-SPC	5V 3.5A, +15V 0.5A, -15V 0.3A, 24V 0.5A Besleme: 100~240Vac / 0.25A (Analog Kart Beslemeleri, Sensör, Switch ve Butonlar vs. İçin 24Vdc Çıkışı)	83	A
	CM1-SP2B	5V 3.5A, +15V 0.5A, -15V 0.3A, Besleme: 100~240Vac / 1.8A	93	B
Yedekli (Redundant) Güç Kaynağı	CM1-SPR	5V 3.5A, +15V 0.5A, -15V 0.3A, 24V 0.5A Besleme: 100~240Vac / 0.25A	306	B
	CM1-RPW	Yedekli Güç Kaynağı İzleme Modülü	408	B
<b>DİJİTAL GİRİŞ/ÇIKIŞ MODÜLLERİ</b>				
DI (DC) PNP-NPN	CM1-XD16A	16DI 24VDC On Seviyesi: 19V, Off Seviyesi:11V Optokuplör İzolasyon	70	A
	CM1-XD16B	16DI 24VDC On Seviyesi: 15V, Off Seviyesi:12V Optokuplör İzolasyon	70	B
	CM1-XD32B	32DI 24VDC On Seviyesi: 15V, Off Seviyesi:12V Optokuplör İzolasyon	97	B
	CM1-XD32C	32DI 24VDC On Seviyesi: 19V, Off Seviyesi:11V Optokuplör İzolasyon	97	A
DI-(AC)	CM1-XA08A	8DI 200-240VAC On Seviyesi:160V, Off Seviyesi:60V Optokuplör İzolasyon	74	B
	CM1-XA08B	8DI 90-130VAC On Seviyesi:80V, Off Seviyesi:30V Optokuplör İzolasyon	74	B
DO-R	CM1-YR16A	16DO 2A AC/DC Röle Çıkışlı	102	A
DO-TR	CM1-YT16A	16DO 12-24VDC 0.5A NPN (Sink) Optokuplör İzolasyon	81	A
	CM1-YT16B	16DO 24VDC 0.5A PNP (Source) Optokuplör İzolasyon	81	A
	CM1-YT32A	32DO 24VDC 0.2A NPN (Sink) Optokuplör İzolasyon	104	A
	CM1-YT32B	32DO 24VDC 0.2A PNP (Source) Optokuplör İzolasyon	104	A
DO-SSR	CM1-YS08A	8DO SSR Çıkışı, 1A Optokuplör İzolasyon	153	A
DI/O	CM1-XY16DR	8DI 24VDC Optokuplör İzolasyon 8DO Röle (AC/DC)	116	A

**Stok Bilgisi**

**A:** Ürünler Stok Tutulmaktadır. Anlık Stok Seviyesi İçin Firmamızı Arayınız.

**B:** Ürünler Stok Tutulmamaktadır. Teslim Süresi 4-6 Haftadır.



MODÜLER PLC				
TİP	MODEL	AÇIKLAMA	Fiyatı (\$)	Stok Bilgisi
<b>ANALOG GİRİŞ/ÇIKIŞ MODÜLLERİ</b>				
AD 14 Bits	CM1-AD04VI	4AI Akım/Voltaj (Seçilebilir) Optokuplör İzolasyon	267	A
	CM1-AD08V	8AI Voltaj Optokuplör İzolasyon	341	A
	CM1-AD08I	8AI Akım Optokuplör İzolasyon	355	B
DA 14 Bits	CM1-DA04I	4AO Akım Çıkışı (4-20mA) Optokuplör İzolasyon	281	A
	CM1-DA04V	4AO Voltaj Çıkışı -10V - +10V Optokuplör İzolasyon	285	A
	CM1-DA08I	8AO Akım Çıkışı (4-20mA) Optokuplör İzolasyon	417	A
	CM1-DA08V	8AO Voltaj Çıkışı -10V - +10V Optokuplör İzolasyon	454	A
<b>SICAKLIK GİRİŞ MODÜLLERİ</b>				
RTD	CM1-RD04A	4AI RTD (PT100,JPT100) 0.1 °C Çözünürlük Optokuplör İzolasyon	320	A
	CM1-RD04B	4AI RTD (PT1000,Ni1000) 0.1 °C Çözünürlük Optokuplör İzolasyon	320	B
TC	CM1-TC04A	4AI Termokülör (K/J/E/T/B/R/S) 0.1 °C Çözünürlük Optokuplör İzolasyon	278	A
Termistör	CM1-TH08A	8 Kanal NTC Termistör, 100-1 Mohm 0.1 °C Çözünürlük Optokuplör İzolasyon	348	B
<b>ÖZEL MODÜLLER</b>				
HSC	CM1-HS02B	2 Kanal Yüksek Hızlı Sayıcı-HSC, 2DO Sinyal Seviyesi: 24/12/5V, <b>200KHz</b>	417	A
	CM1-HS02D	2 Kanal Yüksek Hızlı Sayıcı-HSC, 2DO Sinyal Seviyesi: 24/12/5V, <b>500KHz</b>	464	B
Load Cell	CM1-WG02A	2 Kanal Loadcell Girişi, 24Bits A/D, 10 Ölçüm/Sn.	580	A
	CM1-WG04A	4 Kanal Loadcell Girişi, 24Bits A/D, 10 Ölçüm/Sn	811	A
Data Toplayıcı (Data Logger)	CM1-LG32A	32Mb Flash Hafıza, 1 Comm. Port (RS232C)	1032	B
	CM1-LG64A	64Mb Flash Hafıza, 1 Comm. Port (RS232C)	1303	B
Pozisyonlama Modülü	CM1-PS02A	2 Eksen Darbe (Pulse) Çıkışı, Lineer/Dairesel Interpolasyon, <b>1MHz.</b>	672	A

**Stok Bilgisi**

**A:** Ürünler Stok Tutulmaktadır. Anlık Stok Seviyesi İçin Firmamızı Arayınız.

**B:** Ürünler Stok Tutulmamaktadır. Teslim Süresi 4-6 Haftadır.



MODÜLER PLC				
TIP	MODEL	AÇIKLAMA	Fiyatı (\$)	Stok Bilgisi
<b>HABERLEŞME MODÜLLERİ</b>				
Serial	CM1-SC01A	1 Kanal RS232C HMI Protokolü, Protokol Program, ModBus RTU, PLC Link, CICON (Loader)	191	B
	CM1-SC01B	1 Kanal RS422/485 HMI Protokolü, Protokol Program, ModBus RTU, PLC Link, CICON (Loader)	191	A
	CM1-SC02A	1 Kanal RS232C, 1Ch.RS422/485 HMI Protokolü, Protokol Program, ModBus RTU, PLC Link, CICON (Loader)	230	A
	CM1-SC01DNP	RS232C, DNP3.0	1674	B
Ethernet	CM1-EC01A	HMI Protokol, ModBus TCP, CICON (Loader), PLC Link, 10Base-T	375	A
	CM1-EC01DNP	DNP3.0, CICON (Loader), 10 Base-T, Single Host	2191	B
	CM1-EC04DNP	Ethernet, 10Mbps, DNP3.0 Multi Host ( Max. 4 )	2576	B
	CM1-BN01A	BACnet IP, ANSI/ASHARE 135-1995 10base-T	2147	B
FieldBus	CM1-PD01A	Profibus DP (Max. 512 Bytes IO Data)	1692	B
	CM1-DN01A	DeviceNet Haberleşme Modülü	695	B
<b>AKSESUARLAR</b>				
Dummy	CM0-DM	Boş Slotlar İçin Boş (Dummy) Modül	6	B
PLC-PC Panel-PC Ara Kablosu	CM0-CBL15	1.5M	10	A
	CM0-CBL30	3M	15	C
Genişleme Modülü Bağlantı Kabloları	CM0-CBE05	0.5M	15	A
	CM0-CBE10	1M	18	C
	CM0-CBE15	1.5M	23	C

**Stok Bilgisi**

**A:** Ürünler Stok Tutulmaktadır. Anlık Stok Seviyesi İçin Firmamızı Arayınız.

**B:** Ürünler Stok Tutulmamaktadır. Teslim Süresi 4-6 Haftadır.

**C:** Ürünler Stok Tutulmamakta Olup Tarafımızdan veya Müşteri Tarafından Yapılabilir.

## DOKUNMATİK OPERATÖR PANELLERİ

TİP	MODEL	AÇIKLAMA	Fiyatı (\$)	Stok Bilgisi
<b>XPANEL</b>				
24VDC Besleme	CM-XT05MA-D	5.6" Mono STN, 320x240 Pixel. Dokunmatik.	542	A
	CM-XT05SA-D	5.6" Renkli STN, 256 Renk, 320x240 Pixel. Dokunmatik.	716	A
	CM-XT06CA-D	6.4" TFT 65.536 Renk, 640x480 Pixel. Dokunmatik.	938	A
90-230V AC Besleme	CM-XT05MA-A	5.6" Mono STN 320x240 Pixel. Dokunmatik.	564	B
	CM-XT05SA-A	5.6" Renkli STN, 256 Renk, 320x240 Pixel. Dokunmatik.	738	B
	CM-XT06CA-A	6.4" TFT 65.536 Renk, 640x480 Pixel. Dokunmatik.	960	B
	CM-XT10CA-A	10.4" Renkli TFT 65.536 Renk, 800x600 Pixel. Dokunmatik.	1571	A
	CM-XT12CA-A	12.1" Renkli TFT 65.536 Renk, 800x600 Pixel. Dokunmatik.	2297	B
Opsiyonlar (Sonradan İlave edilemez)				
	CM-XTXXX-XU	5.6" ve 6.4" Panel USB Port İlavesi	97	B
	CM-XTXXX-XE	XPanel Internet Explorer Opsiyonu	73	B

MODEL	XT05MA	XT05SA	XT06CA	XT10CA	XT12CA
Panel Boyutu	5.6"		6.4"	10.4"	12.1"
Dokunmatik Ekran Çözünürlüğü	320X240		640X480	800X600	
LCD	Mono LCD	Renkli STN LCD	Renkli TFT		
Renk	4-Gray	256	65.536	65.536	
Hafıza	64MB SDRam				
Kullanıcı Hafızası	32MB Flash				
İşletim Sistemi	Microsoft Windows CE				
Programlama Aracı	Xpanel Designer				
Arayüzler	Ethernet	10 Base T/100 Base TX1 Port			
	Seri Port COM1	1xRS232/422/485 (RS485 Auto Toggle)			
	Seri Port COM2	Opsiyon		1xRS232 Port	
	USB Host	-		1 Port (for Printer, External Storage Device)	
	USB Portu	1 Port (Yükleme İçin)			
	SD Card Slot	-		Destekler	
Giriş Beslemesi	Type A: AC Besleme (110/220 Serbest) Type D:24VDC Besleme				
Ölçüler	206x156x61		280x220x47	330x250x83	
Kesim Ölçüleri	192x142		267x207	319x239	
Koruma	IP65 (Ön Panel)				

\* XPanel Designer Programı Ücretsizdir.

### Stok Bilgisi

**A:** Ürünler Stok Tutulmaktadır. Anlık Stok Seviyesi İçin Firmamızı Arayınız.

**B:** Ürünler Stok Tutulmamaktadır. Teslim Süresi 4-6 Haftadır.



PANEL PC'ler					
TİP	MODEL	AÇIKLAMA	Fiyatı (\$)	Stok Bilgisi	
<b>PPC (Dokunmatik Panel PC)</b>					
90-240VAC Besleme	CM-P12CH	12.1" TFT LCD, 40GB HDD, 512MB DDR, 1GHz CPU	3385	B	
	CM-P15CH	15" TFT LCD, 40GB HDD, 512MB DDR, 1GHz CPU	3626	A	
	CM-P15CP	15" TFT LCD, 40GB, 512MB DDR, 1GHz CPU	4030	B	
<b>TOUCH Panel (Dokunmatik Panel PC + Scada)</b>					
90-240VAC Besleme	CM-T12CS	12.1" TFT LCD, CF2GB, 512MB DDR, 1GHz CPU	4593	B	
	CM-T12CH	12.1" TFT LCD, 40GB HDD, 512MB DDR, 1GHz CPU	4593	B	
	CM-T15CS	15" TFT LCD, CF2GB, 512MB DDR, 1GHz CPU	4835	B	
	CM-T15CH	15" TFT LCD, 40GB HDD, 512MB DDR, 1GHz CPU	4835	A	
	CM-T15CP	15" TFT LCD, 40GB HDD, 512MB DDR, 1GHz CPU	5239	B	

Fansız Soğutma

Yüksek Renk Çözünürlüklü TFT LCD

Panele Montaj Yapısı

Yüksek Çözünürlüklü Dokunmatik Ekran

Değişik Otomasyon Uygulamaları İçin Uygun Panel PC

Dosya Sistemi Bozulmasına Karşı EWF Koruma

Fabrika Ayarlarına Geri Dönüş İçin Sabit Disk İmajı

Multimedya İçin Hazır: 4 USB Port ve Ses Çıkışı

MODEL	CM-T12CS	CM-T12CH CM-P12CH	CM-T15CS	CM-T15CH CM-P15CH	CM-T15CP CM-P15CP	
Dokunmatik Alan	1024x768 (5-Wire Resistive)					
CPU	VIA Eden ESP 10000 1GHz					
Ram	512MB DDR SDRam					
Kayıt Ortamı	CF2GB	40GB HDD	CF2GB	40GB HDD		
Grafik İşlemci	UniChrome Pro IGP Integrated VIA CN400 VT8625					
CRT Ekran Çıkışı	12.1" TFT LCD		15" TFT LCD			
	15Pin DSUB					
Arayüzler	Seri Port	1xRS232/422/485 1xRS232C		1xRS232/422/485 3xRS232C		
	Ethernet	1x10 Base-T/100 Base-TX		2x10 Base-T/100 Base-TX		
	Paralel Port	-		1 Port		
	PS/2	Keyboard & Mouse				
	USB	4xUSB V2.0				
	Ses Çıkışı	1 Port				
CD-ROM	-				Evet	
PCI-Slot	-				1 Slot	
İşletim Sistemi	<b>Microsoft XP Embedded</b>					
Ek Program	EWF(OS Protection) / AMI-Rescue (BIOS Initialization)					
HMI Yazılımı	<b>Touch Serisinde Cimon Scada Full D/S (Development+Runtime) Yazılımı Standarttır</b>					
Besleme	90-240V AC					

**Stok Bilgisi**

**A:** Ürünler Stok Tutulmaktadır. Anlık Stok Seviyesi İçin Firmamızı Arayınız.

**B:** Ürünler Stok Tutulmamaktadır. Teslim Süresi 4-6 Haftadır.

CIMON SCADA				
MODEL	Tag	AÇIKLAMA	Fiyatı (\$)	Stok Bilgisi
<b>DEVELOPMENT + RUNTIME</b>				
CM01-0075/DS	75 Tag	Development+Runtime+Keylock+Manuel	919	B
CM01-0150/DS	150 Tag	Development+Runtime+Keylock+Manuel	1995	A
CM01-0500/DS	500 Tag	Development+Runtime+Keylock+Manuel	3747	B
CM01-1500/DS	1500 Tag	Development+Runtime+Keylock+Manuel	5319	B
CM01-FULL/DS	Sınırsız Tag	Development+Runtime+Keylock+Manuel	7495	B
<b>RUNTIME</b>				
CM01-0075/RS	75 Tag	Runtime+Keylock	846	B
CM01-0150/RS	150 Tag	Runtime+Keylock	1571	A
CM01-0500/RS	500 Tag	Runtime+Keylock	2659	B
CM01-1500/RS	1500 Tag	Runtime+Keylock	4231	B
CM01-FULL/RS	Sınırsız Tag	Runtime+Keylock	5802	B
<b>WEB VERSİYONU</b>				
CM01-0002/WS	2 Kullanıcı	2 Eş Zamanlı Kullanıcı (Full/DS Dahil)	14505	B
CM01-0005/WS	5 Kullanıcı	5 Eş Zamanlı Kullanıcı (Full/DS Dahil)	16077	B
CM01-0010/WS	10 Kullanıcı	10 Eş Zamanlı Kullanıcı (Full/DS Dahil)	19341	B
CM01-FULL/WS	Sınırsız Kullanıcı	10 Eş Zamanlı Kullanıcı (Full/DS Dahil)	24901	B



**Stok Bilgisi**

**A:** Ürünler Stok Tutulmaktadır. Anlık Stok Seviyesi İçin Firmamızı Arayınız.

**B:** Ürünler Stok Tutulmamaktadır. Teslim Süresi 4-6 Haftadır.

# KON-TEK

Automation & Drives



## CIMON - PLC

PROGRAMMABLE LOGIC CONTROLLER

Modüler ve Kompakt Yapı  
Her Seviye Uygulama İçin Uygun CPU  
Redundant Çalışabilme  
Floating Point, PID, 200nS/Step ve 75nS/Step Tarama Hızları  
Geniş Giriş Çıkış ve Özel Modül Aralığı  
Ücretsiz PLC Programlama Yazılımı (CICON)  
Ethernet Modülü ile OPC Desteği  
Profibus İçin Remote I/O Modülleri

## CIMON Xpanel

WINDOWS CE BASED NEW TOUCH

Windows CE Tabanlı Dokunmatik Operatör Panelleri  
5.6", 6.4", 10.4", 12.1" Ekran Büyüklükleri  
64MB SD Ram, 32MB Flash Ram  
Alarm, Trend, Data Toplama, Reçete, String Tablosu  
C Yapısında Script Yazabilme  
CSV Excel Dosyasına Alma Verme  
6.4" ve Üstü 65K Ekran Çözünürlüğü  
RS232, RS422/485, USB(Programlama), Ethernet Portları

## CIMON PPC

Windows XP Embedded İşletim Sistemi  
Pano Monte Edilebilir PC  
Dokunmatik, 512MB Ram, 40GB HDD  
12.1" ve 15" Yüksek Çözünürlüklü Ekran Seçenekleri  
1GHz CPU, Ethernet, Seri ve USB Portları, Ses Çıkışı  
Dosya Sistemi Bozulma Koruması  
IP65 Korumalı (On Panel)  
0-50 °C Ortam Sıcaklığı

## CIMON TOUCH

WINDOWS BASED CIMON-HMI DEVICE

HDD yerine CF Kayıt Ortamı Seçeneği  
PPC'ye ilave Fiyat Avantajlı Full versiyon Cimon Scada

## CIMON SCADA

THE PERFECT HMI SCADA SOLUTION

Çeşitli Uygulamalar İçin Açık Sistem Yapısı  
ODBC ve SQL Desteği  
Mükemmel Grafik Arayüzü  
VB Script,  
Geniş Protokol Desteği  
Sınırsız Kullanıcı Web Versiyonu Seçenekleri  
USB veya Paralel Port Tipi Dongle

## CIMON IPC

Endüstriyel Ortamlar İçin Tasarlanmış PC  
Sağlam Kasa, ATX Ana kart,  
Ön Panelde 3x5.25" veya 3.5" Disket Sürücüsü Desteği  
İçeride 2x3.5" Disket Sürücüsü Desteği  
0-50 °C Ortam Sıcaklığı

Türkiye Genel Distribütörü

[www.kontekotomasyon.com.tr](http://www.kontekotomasyon.com.tr)  
[kontek@kontekotomasyon.com.tr](mailto:kontek@kontekotomasyon.com.tr)

# CIMON

Total Solution for Industrial Automation



**ELPA ELEKTRİK PAZARLAMA TAAHHUT SAN VE TİC LTD STİ**  
**TEL:0.212.220 20 70 FAKS:0.212.220 20 88**  
**www.elpa.com.tr**



[www.kontekotomasyon.com.tr](http://www.kontekotomasyon.com.tr)  
kontek@kontekotomasyon.com.tr

A member of the  
**ABB drives alliance**  
Sales, Support and Service

**KONTEK A.Ş. İZMİR**

405 Sokak No:8  
Pınarbaşı / İzmir  
Tel: (0232) 479 10 10 pbx  
Faks: (0232) 479 91 91

**KONTEK A.Ş. İSTANBUL**

Beyit Sok. No:27 Yukarı Dudullu  
Ümraniye / İstanbul  
Tel : (0216) 466 47 00 pbx  
Faks : (0216) 466 92 00

**ANKARA BÖLGE**

Çetin Emeç Bulvarı 2. Cadde  
81 Sok. No:7/4  
6. Kat: 7/4 Kat:4  
Tel : (0312) 472 83 61  
Faks : (0312) 472 83 62

**BURSA BÖLGE**

GSM : (0533) 284 99 28  
Fax : (0224) 451 43 32

**ADANA BÖLGE**

Karasoku Mah. Kızılay Cd.  
8 Sokak No: 6 Dağtekin İş  
Merkezi Kat: 1 Daire: 2  
Etiler / Adana  
Tel : (0322) 359 29 05  
Fax : (0322) 359 29 06

**G.ANTEP BÖLGE**

GSM : (0533) 687 53 29

**ELPA ELEKTRİK PAZARLAMA TAAHHUT SAN VE TİC LTD STİ**  
**TEL:0.212.220 20 70 FAKS:0.212.220 20 88**  
**www.elpa.com.tr**